

**Статистический анализ  
результатов региональных независимых диагностических работ  
по русскому языку, математике в 8, 10 классах**

*октябрь 2019 года*

**Основание для проведения:**

- приказ департамента образования Белгородской области от 17.10.2019 № 3160 «О проведении региональных диагностических работ в общеобразовательных организациях Белгородской области, показывающих низкие образовательные результаты и работающих в сложных социальных условиях»;
- письмо ОГБУ «БелРЦОКО» от 15.10.2019 г. №490;
- приказ управления образования администрации Старооскольского городского округа от 17.10.2019 № 1400 «О проведении региональных диагностических работ в общеобразовательных организациях Старооскольского городского округа, показывающих низкие образовательные результаты и работающих в сложных социальных условиях».

**Цель проведения:** оценка качества подготовки обучающихся 8, 10 классов по русскому языку и математике в общеобразовательных организациях Белгородской области, показывающих низкие образовательные результаты и работающих в сложных социальных условиях.

**Дата проведения – 23, 24 октября 2019 года.**

**Длительность проведения - 45 минут.**

**Русский язык 8 класс**

**Назначение диагностической работы:** определение уровня подготовки учащихся 8-х классов по русскому языку.

**Количество участников - 293.**

**Контрольно измерительные материалы:**

Работа для учащихся составлена в двух вариантах, одинаковых по структуре и сложности.

Работа содержала 17 заданий базового уровня сложности оцениваемых 1 баллом за каждый правильный ответ.

В итоговой работе использованы два типа заданий: 9 заданий с выбором одного правильного ответа, 8 заданий с кратким ответом, который записывается самостоятельно обучающимся.

Максимальный балл за выполнение всей работы – 17 баллов.

## Шкала перевода первичных баллов в отметку по русскому языку

Таблица 1

Отметка	«2»	«3»	«4»	«5»
Количество баллов	0-7	8-11	12-14	15-17

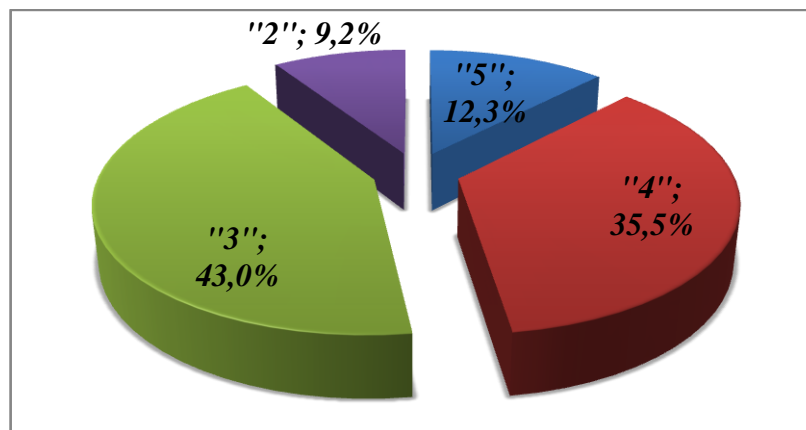
**Результаты региональных диагностических работ по русскому языку учащихся 8-х классов общеобразовательных организаций Старооскольского городского округа**

Таблица 2

№ п/п	Наименование ОО	Кол-во участников	На «5»	На «4»	На «3»	На «2»	Средний балл	Средняя отметка	Успеваемость	Качество знаний
1.	МБОУ "ООШ №9"	7	0	2	1	4	8,43	2,71	42,9%	28,6%
2.	МБОУ "ЦО "Перспектива"	28	2	3	19	4	9,32	3,11	85,7%	17,9%
3.	МБОУ "ООШ №15"	34	2	19	10	3	11,35	3,59	91,2%	61,8%
4.	МБОУ "СОШ №17"	45	4	17	20	4	10,71	3,47	91,1%	46,7%
5.	МБОУ "СОШ №21"	63	14	33	16	0	12,86	3,97	100,0%	74,6%
6.	МБОУ "Архангельская ООШ"	6	1	1	4	0	11,00	3,50	100,0%	33,3%
7.	МБОУ "Владимировская ООШ"	4	0	3	1	0	12,00	3,75	100,0%	75,0%
8.	МБОУ "Дмитриевская ООШ"	8	0	2	4	2	8,88	3,00	75,0%	25,0%
9.	МБОУ "Ивановская СОШ"	11	1	1	7	2	8,91	3,09	81,8%	18,2%
10.	МБОУ "Котовская ООШ"	5	0	1	3	1	9,20	3,00	80,0%	20,0%
11.	МБОУ "Крутовская ООШ"	5	1	3	1	0	12,80	4,00	100,0%	80,0%
12.	МБОУ "Курская ООШ"	15	2	6	5	2	11,33	3,53	86,7%	53,3%
13.	МБОУ "Монаковская СОШ"	11	3	5	2	1	12,36	3,91	90,9%	72,7%
14.	МБОУ "Обуховская ООШ"	12	1	2	8	1	10,58	3,25	91,7%	25,0%
15.	МБОУ "ОК "Озёрки"	17	5	3	7	2	11,29	3,65	88,2%	47,1%
16.	МБОУ "Потуданская ООШ"	2	0	0	2	0	9,50	3,00	100,0%	0,0%
17.	МБОУ "Роговатовская СОШ с УИОП"	13	0	2	11	0	9,77	3,15	100,0%	15,4%
18.	МБОУ "Солдатская ООШ"	7	0	1	5	1	9,43	3,00	85,7%	14,3%
	<b>Среднее по округу</b>	<b>293</b>	<b>36</b>	<b>104</b>	<b>126</b>	<b>27</b>	<b>11,02</b>	<b>3,51</b>	<b>91%</b>	<b>48%</b>

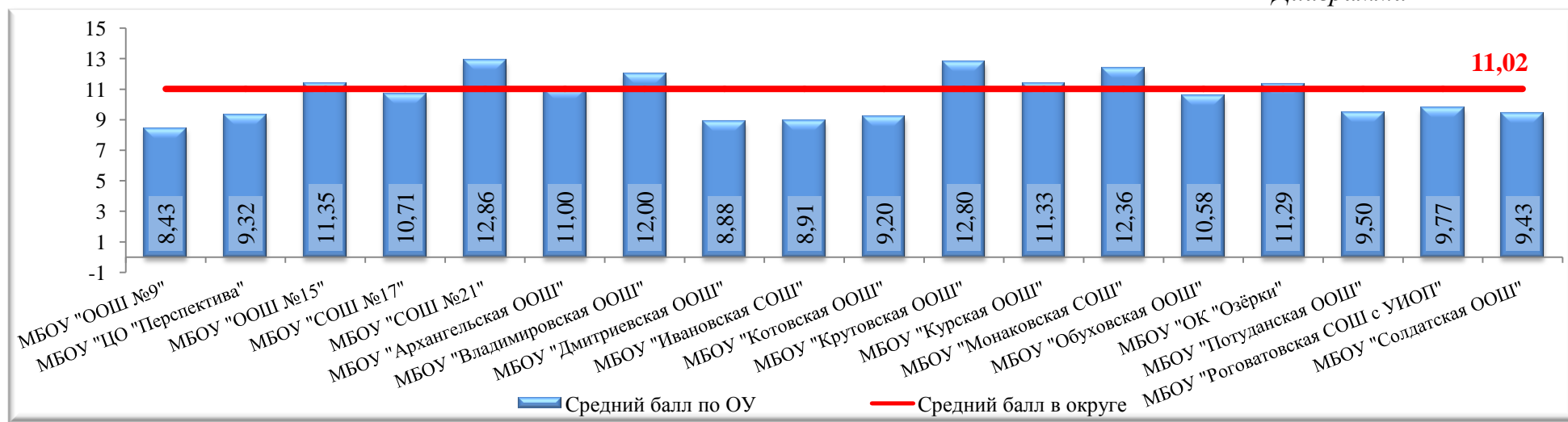
Распределение учащихся по полученным отметкам

Диаграмма 1



Сравнение среднего балла в общеобразовательных организациях со средним баллом в округе

Диаграмма 2

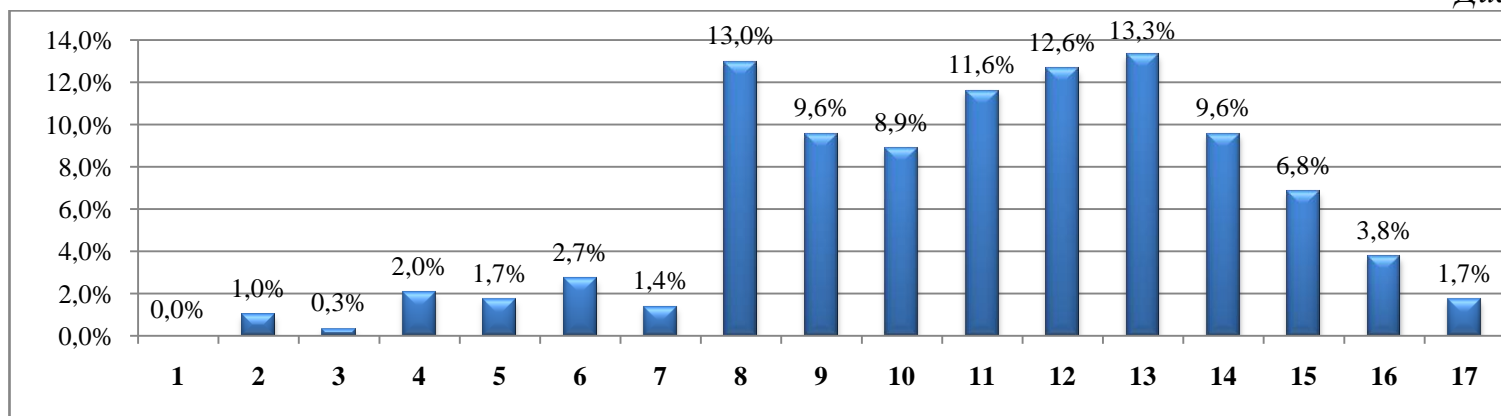


**Распределение учащихся по количеству набранных баллов**

Таблица 3

<b>Количество баллов</b>	<b>1</b>	<b>2</b>	<b>3</b>	<b>4</b>	<b>5</b>	<b>6</b>	<b>7</b>	<b>8</b>	<b>9</b>	<b>10</b>	<b>11</b>	<b>12</b>	<b>13</b>	<b>14</b>	<b>15</b>	<b>16</b>	<b>17</b>
<b>Количество учащихся</b>	0	3	1	6	5	8	4	38	28	26	34	37	39	28	20	11	5

Диаграмма 3



**Статистическая трудность выполнения заданий русскому языку**

Таблица 4

№ п/п	Проверяемые умения по содержанию работы	0 баллов		1 балл	
		Количество учащихся	%	Количество учащихся	%
1	Орфоэпические нормы	48	16,4%	245	83,6%
2	Морфологические нормы	54	18,4%	239	81,6%
3	Синтаксические нормы	108	36,9%	185	63,1%
4	Правописание -Н- и -НН- в различных частях речи	118	40,3%	175	59,7%
5	Правописание корней	128	43,7%	165	56,3%
6	Правописание личных окончаний глаголов и суффиксов причастий	62	21,2%	231	78,8%

Муниципальное бюджетное учреждение «Старооскольский центр оценки качества образования»

7	Слитное и раздельное написание НЕ с различными частями речи	96	32,8%	197	67,2%
8	Ь после шипящих у различных частей речи	71	24,2%	222	75,8%
9	Знаки препинания при обособленных определениях и обособленных обстоятельствах	83	28,3%	210	71,7%
10	Функционально-смысловые типы речи	56	19,1%	237	80,9%
11	Анализ текста. Основная мысль текста	214	73,0%	79	27,0%
12	Морфологический анализ слова	142	48,5%	151	51,5%
13	Самостоятельные и служебные части речи	124	42,3%	169	57,7%
14	Самостоятельные и служебные части речи	77	26,3%	216	73,7%
15	Словообразовательный анализ слова	94	32,1%	199	67,9%
16	Фонетический анализ слова	128	43,7%	165	56,3%
17	Лексическое значение слова	150	51,2%	143	48,8%

**Решаемость заданий по русскому языку**

Таблица 5

№ п/п	Название ОО	Первичный балл	Средняя оценка	Средний процент выполнения работы	Базовый уровень (средний балл)	Базовый уровень (средний %)
1.	МБОУ "ООШ №9"	8,4	2,7	49	8,4	49
2.	МБОУ "ЦО "Перспектива"	9,3	3,1	54	9,3	54
3.	МБОУ "ООШ №15"	11,4	3,6	66	11,4	66
4.	МБОУ "СОШ №17"	10,7	3,5	63	10,7	63
5.	МБОУ "СОШ №21"	12,9	4,0	75	12,9	75
6.	МБОУ "Архангельская ООШ"	11,0	3,5	64	11,0	64
7.	МБОУ "Владимировская ООШ"	12,0	3,8	70	12,0	70
8.	МБОУ "Дмитриевская ООШ"	8,9	3,0	52	8,9	52

9.	МБОУ "Ивановская СОШ"	8,9	3,1	52	8,9	52
10.	МБОУ "Котовская ООШ"	9,2	3,0	54	9,2	54
11.	МБОУ "Крутовская ООШ"	12,8	4,0	75	12,8	75
12.	МБОУ "Курская ООШ"	11,3	3,5	66	11,3	66
13.	МБОУ "Монаковская СОШ"	12,4	3,9	72	12,4	72
14.	МБОУ "Обуховская ООШ"	10,6	3,3	62	10,6	62
15.	МБОУ "ОК "Озёрки"	11,3	3,6	66	11,3	66
16.	МБОУ "Потуданская ООШ"	9,5	3,0	56	9,5	56
17.	МБОУ "Роговатовская СОШ с УИОП"	9,8	3,2	57	9,8	57
18.	МБОУ "Солдатская ООШ"	9,4	3,0	55	9,4	55
	<b>ИТОГО:</b>	<b>11,0</b>	<b>3,5</b>	<b>64,3</b>	<b>11,0</b>	<b>64,3</b>

### Русский язык 10 класс

**Назначение диагностической работы:** определение уровня освоения обучающимися 10-х классов предметного содержания курса русского языка по программе основной образовательной программы основного общего образования и выявления элементов содержания, вызывающих наиболее затруднение.

**Количество участников - 88.**

**Контрольно измерительные материалы:**

Работа для учащихся составлена в двух вариантах, одинаковых по структуре и сложности.

Работа состояла из Части 1, содержащей 20 заданий базового уровня сложности.

В итоговой работе использованы два типа заданий: задания с выбором одного правильного ответа, с кратким ответом (слово, словосочетание или последовательность цифр), который записывается в поле ответа на бланке работы самостоятельно обучающимся.

18 заданий (№№ 2-14, №№ 16-20) оцениваются 1-м баллом, задания №№1,15 двумя баллами.

Максимальный балл за выполнение всей работы – 22 балла.

**Шкала перевода первичных баллов в отметку по русскому языку**

Таблица 6

<b>Отметка</b>	«2»	«3»	«4»	«5»
<b>Количество баллов</b>	0-10	11-16	17-20	21-22

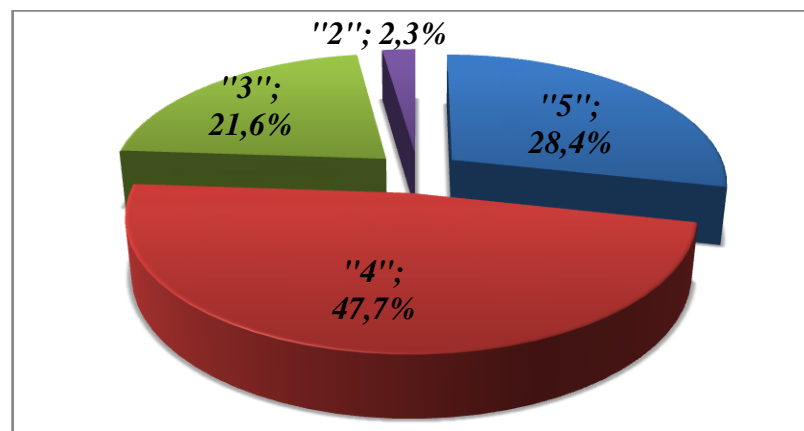
**Результаты региональных диагностических работ по русскому языку учащихся 10-х классов общеобразовательных организаций Старооскольского городского округа**

Таблица 7

№ п/п	Наименование ОО	Кол-во участников	На «5»	На «4»	На «3»	На «2»	Средний балл	Средняя отметка	Успеваемость	Качество знаний
1.	МБОУ "СОШ №17"	27	1	14	12	0	16,81	3,59	100,00%	55,56%
2.	МБОУ "СОШ №21"	38	23	15	0	0	20,45	4,61	100,00%	100,00%
3.	МБОУ "Ивановская СОШ"	7	1	3	3	0	16,71	3,71	100,00%	57,14%
4.	МБОУ "Монаковская СОШ"	8	0	4	3	1	14,38	3,38	87,50%	50,00%
5.	МБОУ "ОК "Озёрки"	6	0	5	0	1	16,33	3,67	83,33%	83,33%
6.	МБОУ "Роговатовская СОШ с УИОП"	2	0	1	1	0	16,00	3,50	100,00%	50,00%
	<b>Среднее по округу</b>	<b>88</b>	<b>25</b>	<b>42</b>	<b>19</b>	<b>2</b>	<b>18,10</b>	<b>4,02</b>	<b>98%</b>	<b>76%</b>

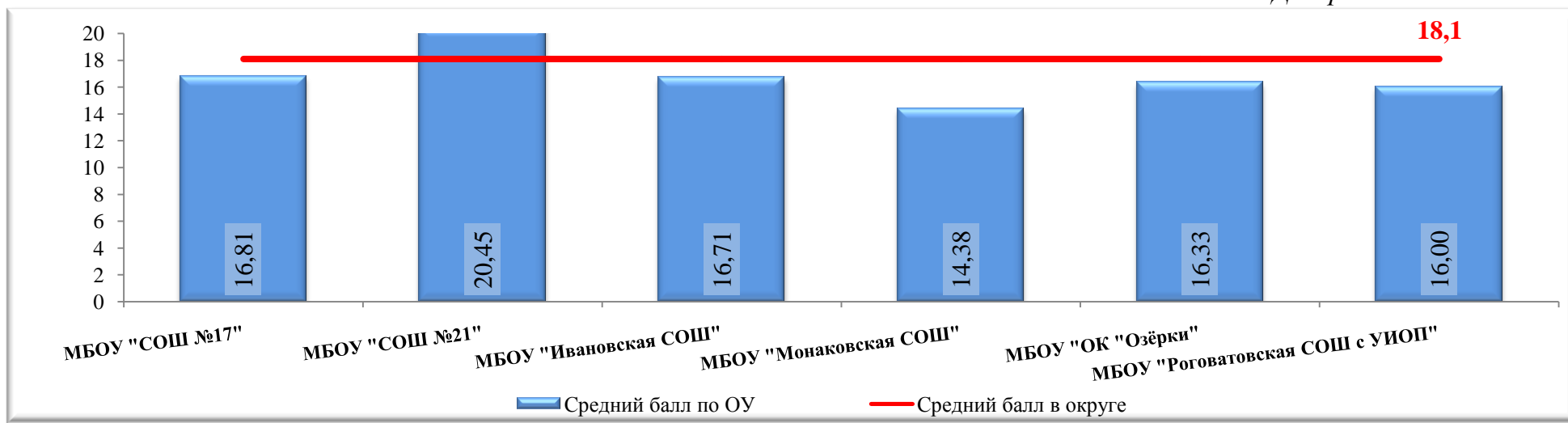
**Распределение учащихся по полученным отметкам**

Диаграмма 4



**Сравнение среднего балла в общеобразовательных организациях со средним баллом в округе**

Диаграмма 5



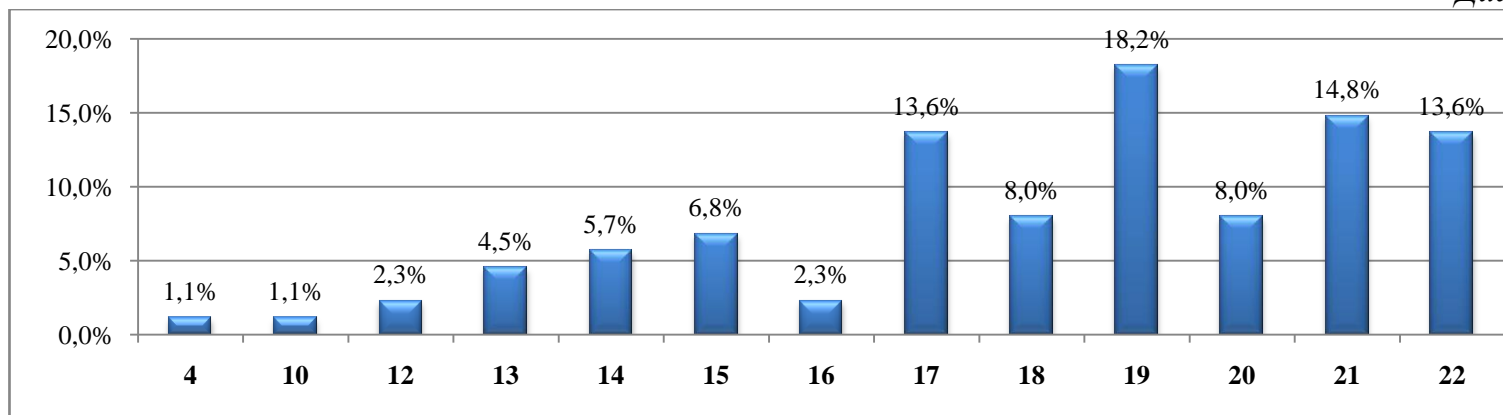
**Распределение учащихся по количеству набранных баллов в 10-х классах**

Таблица 8

Количество баллов	1	2	3	4	5	6	7	8	9	10	11	12	13	14	15	16	17	18	19	20	21	22
Количество учащихся	0	0	0	1	0	0	0	0	0	1	0	2	4	5	6	2	12	7	16	7	13	12



Диаграмма 6



## Статистическая трудность выполнения заданий русскому языку

Таблица 9

№ п/п	Проверяемые умения по содержанию работы	0 баллов		1 балл		2 балла	
		Количество учащихся	%	Количество учащихся	%	Количество учащихся	%
1	Информационная обработка письменных текстов различных стилей и жанров	1	1,1%	16	18,2%	71	80,7%
2	Средства связи предложений в тексте	29	33,0%	59	67,0%		
3	Лексическое значение слова	16	18,2%	72	81,8%		
4	Орфоэпические нормы (постановка ударения)	16	18,2%	72	81,8%		
5	Лексические нормы (употребление слова в соответствии с точным лексическим значением и требованием лексической сочетаемости)	11	12,5%	77	87,5%		
6	Морфологические нормы (образование форм слова)	10	11,4%	78	88,6%		
7	Средства выразительности языка	18	20,5%	70	79,5%		
8	Правописание корней	22	25,0%	66	75,0%		
9	Правописание приставок	19	21,6%	69	78,4%		
10	Правописание суффиксов различных частей речи (кроме -Н-/-НН-)	4	4,5%	84	95,5%		
11	Правописание личных окончаний глаголов и суффиксов причастий	9	10,2%	79	89,8%		

## Муниципальное бюджетное учреждение «Старооскольский центр оценки качества образования»

12	Правописание НЕ и НИ	6	6,8%	82	93,2%		
13	Слитное, дефисное, раздельное написание слов	12	13,6%	76	86,4%		
14	Правописание -Н- и -НН-в различных частях речи	18	20,5%	70	79,5%		
15	Знаки препинания в простом осложнённом предложении (с однородными членами) Пунктуация в сложносочинённом предложении и простом предложении с однородными членами	9	10,2%	22	25,0%	57	64,8%
16	Знаки препинания в предложениях с обособленными членами (определениями, обстоятельствами, приложениями, дополнениями)	20	22,7%	68	77,3%		
17	Знаки препинания в предложениях со словами и конструкциями, грамматически не связанными с членами предложения	19	21,6%	69	78,4%		
18	Знаки препинания в сложноподчинённом предложении	14	15,9%	74	84,1%		
19	Знаки препинания в сложном предложении с разными видами связи	17	19,3%	71	80,7%		
20	Лексические нормы	25	28,4%	63	71,6%		

## Решаемость заданий по русскому языку

Таблица 10

№ п/п	Название ОО	Первичный балл	Средняя оценка	Средний процент выполнения работы	Базовый уровень (средний балл)	Базовый уровень (средний %)
1.	МБОУ "СОШ №17"	16,8	3,6	76	16,8	76
2.	МБОУ "СОШ №21"	20,4	4,6	93	20,4	93
3.	МБОУ "Ивановская СОШ"	16,7	3,7	76	16,7	76
4.	МБОУ "Монаковская СОШ"	14,4	3,4	65	14,4	65
5.	МБОУ "ОК "Озёрки"	16,3	3,7	74	16,3	74
6.	МБОУ "Роговатовская СОШ с УИОП"	16,0	3,5	72	16,0	72
	<b>ИТОГО:</b>	<b>18,1</b>	<b>4,0</b>	<b>82</b>	<b>18,1</b>	<b>82</b>

**Математика 8 класс**

**Назначение диагностической работы:** определение уровня подготовки учащихся 8-х классов по математике.

**Количество участников - 268.**

**Контрольно измерительные материалы:**

Работа для учащихся составлена в двух вариантах, одинаковых по структуре и сложности.

Работа содержала 2 части, включающих в себя 10 заданий: 8 заданий с кратким ответом базового уровня сложности (Часть 1), 2 задания с развёрнутым ответом повышенного уровня сложности (Часть 2).

Заданий №№ 1-8 оцениваются 1-м баллом, задания №№9,10 двумя баллами.

Максимальный балл за выполнение всей работы – 12 баллов.

**Шкала перевода первичных баллов в отметку по русскому языку**

Таблица 11

<b>Отметка</b>	<b>«2»</b>	<b>«3»</b>	<b>«4»</b>	<b>«5»</b>
<b>Количество баллов</b>	0-4	5-7	8-10	11-12

**Результаты региональных диагностических работ по русскому языку учащихся 8-х классов общеобразовательных организаций Старооскольского городского округа**

Таблица 12

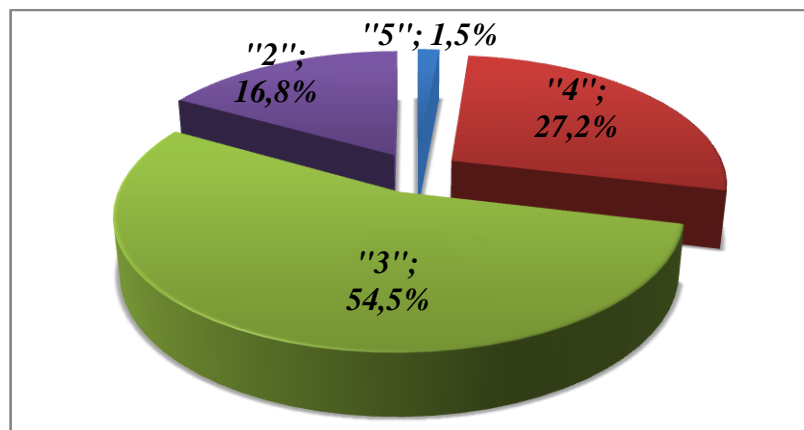
№ п/п	Наименование ОО	Кол-во участников	На «5»	На «4»	На «3»	На «2»	Средний балл	Средняя отметка	Успеваемость	Качество знаний
1.	МБОУ "ООШ №9"	7	0	0	1	6	2,71	2,14	14,29%	0,00%
2.	МБОУ "ЦО "Перспектива"	28	0	2	19	7	4,96	2,82	75,00%	7,14%
3.	МБОУ "ООШ №15"	32	0	4	23	5	5,41	2,97	84,38%	12,50%
4.	МБОУ "СОШ №17"	43	3	16	20	4	6,74	3,42	90,70%	44,19%
5.	МБОУ "СОШ №21"	41	0	22	19	0	7,02	3,54	100,00%	53,66%
6.	МБОУ "Архангельская ООШ"	6	0	1	4	1	5,50	3,00	83,33%	16,67%
7.	МБОУ "Владимировская ООШ"	4	0	0	4	0	5,75	3,00	100,00%	0,00%
8.	МБОУ "Дмитриевская ООШ"	8	0	0	5	3	4,38	2,63	62,50%	0,00%
9.	МБОУ "Курская ООШ"	15	0	4	8	3	6,07	3,07	80,00%	26,67%
10.	МБОУ "Крутовская ООШ"	5	1	3	1	0	8,60	4,00	100,00%	80,00%

Муниципальное бюджетное учреждение «Старооскольский центр оценки качества образования»

11.	МБОУ "Котовская ООШ"	4	0	1	2	1	5,50	3,00	75,00%	25,00%
12.	МБОУ "Обуховская ООШ"	12	0	3	8	1	6,83	3,17	91,67%	25,00%
13.	МБОУ "Потуданская ООШ"	2	0	0	2	0	5,50	3,00	100,00%	0,00%
14.	МБОУ "Солдатская ООШ"	7	0	0	4	3	3,57	2,57	57,14%	0,00%
15.	МБОУ "Ивановская СОШ"	13	0	2	7	4	4,69	2,85	69,23%	15,38%
16.	МБОУ "Монаковская СОШ"	11	0	6	5	0	6,91	3,55	100,00%	54,55%
17.	МБОУ "ОК "Озёрки"	17	0	2	8	7	5,12	2,71	58,82%	11,76%
18.	МБОУ "Роговатовская СОШ с УИОП"	13	0	7	6	0	7,08	3,54	100,00%	53,85%
	<b>Среднее по округу</b>	<b>268</b>	<b>4</b>	<b>73</b>	<b>146</b>	<b>45</b>	<b>5,93</b>	<b>3,13</b>	<b>83%</b>	<b>29%</b>

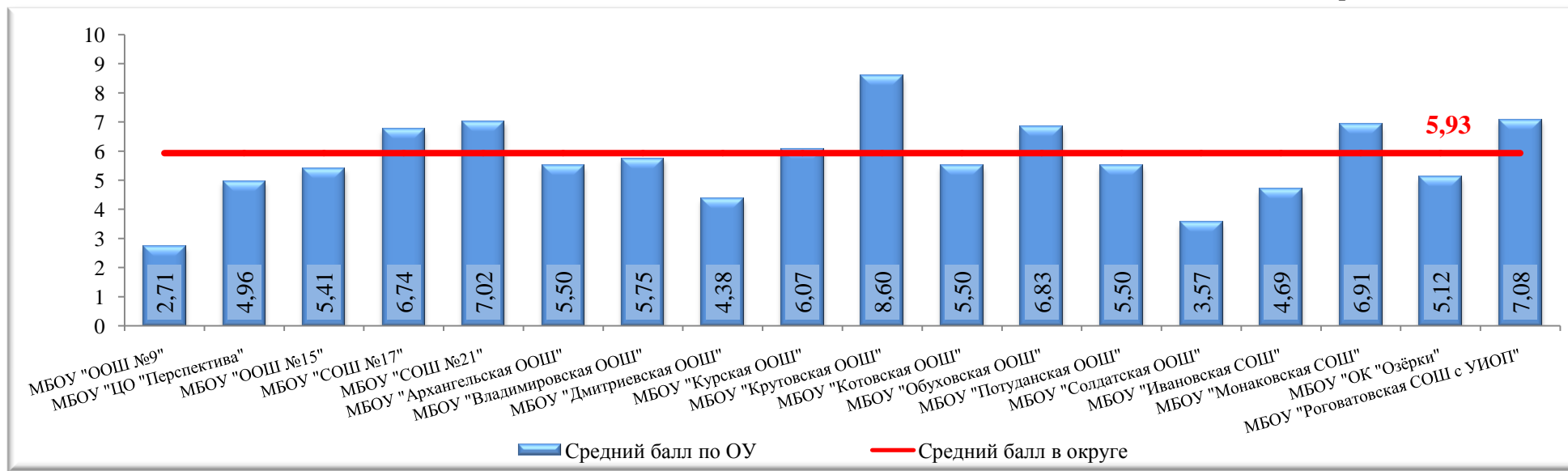
Распределение учащихся по полученным отметкам

Диаграмма 7



**Сравнение среднего балла в общеобразовательных организациях со средним баллом в округе**

Диаграмма 8

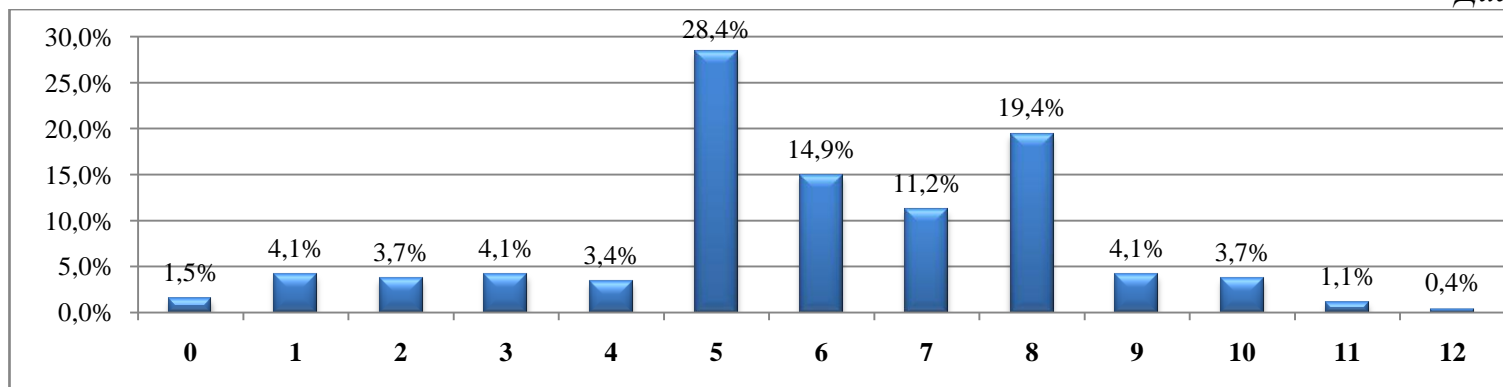


**Распределение учащихся по количеству набранных баллов**

Таблица 13

Количество баллов	0	1	2	3	4	5	6	7	8	9	10	11	12
Количество учащихся	4	11	10	11	9	76	40	30	52	11	10	3	1

Диаграмма 9



Статистическая трудность выполнения заданий математике

Таблица 14

№ п/п	Проверяемые умения по содержанию работы	0 баллов		1 балл %		2 балла %	
		Количество учащихся	%	Количество учащихся	%	Количество учащихся	%
1	Уметь выполнять вычисления и преобразования дробей.	55	20,5%	213	79,5%		
2	Уметь выполнять вычисления и преобразования дробных выражений.	83	31,0%	185	69,0%		
3	Уметь выполнять вычисления и преобразования выражений, содержащих степень.	98	36,6%	170	63,4%		
4	Уметь решать уравнения.	70	26,1%	198	73,9%		
5	Уметь выполнять действия с функциями.	125	46,6%	143	53,4%		
6	Уметь выполнять действия с геометрическими фигурами.	51	19,0%	217	81,0%		
7	Уметь выполнять действия с геометрическими фигурами, координатами.	71	26,5%	197	73,5%		
8	Уметь выполнять действия с геометрическими фигурами.	74	27,6%	194	72,4%		
9	Уметь строить и исследовать простейшие математические модели, уметь использовать приобретённые знания и умения в практической деятельности и повседневной жизни.	263	98,1%	3	1,1%	2	0,7%
10	Уметь выполнять преобразования алгебраических выражений.	233	86,9%	4	1,5%	31	11,6%

## Решаемость заданий по математике

Таблица 15

№ п/п	Название ОО	Первичный балл	Средняя оценка	Средний процент выполнения работы	Базовый уровень (кол-во баллов)	Базовый уровень (%)
1.	МБОУ "ООШ №9"	2,7	2,14	22	2,7	22
2.	МБОУ "ЦО "Перспектива"	5,0	2,82	41	5,0	41
3.	МБОУ "ООШ №15"	5,4	2,97	45	5,4	45
4.	МБОУ "СОШ №17"	6,7	3,42	56	6,7	56
5.	МБОУ "СОШ №21"	7,0	3,54	58	7,0	58
6.	МБОУ "Архангельская ООШ"	5,5	3,00	45	5,5	45
7.	МБОУ "Владимировская ООШ"	5,8	3,00	48	5,8	48
8.	МБОУ "Дмитриевская ООШ"	4,4	2,63	36	4,4	36
9.	МБОУ "Курская ООШ"	6,1	3,07	50	6,1	50
10.	МБОУ "Крутовская ООШ"	8,6	4,00	71	8,6	71
11.	МБОУ "Котовская ООШ"	5,5	3,00	46	5,5	46
12.	МБОУ "Обуховская ООШ"	6,8	3,17	57	6,8	57
13.	МБОУ "Потуданская ООШ"	5,5	3,00	46	5,5	46
14.	МБОУ "Солдатская ООШ"	3,6	2,57	29	3,6	29
15.	МБОУ "Ивановская СОШ"	4,7	2,85	39	4,7	39
16.	МБОУ "Монаковская СОШ"	6,9	3,55	57	6,9	57
17.	МБОУ "ОК "Озёрки"	5,1	2,71	42	5,1	42
18.	МБОУ "Роговатовская СОШ с УИОП"	7,1	3,54	59	7,1	59
	<b>ИТОГО:</b>	<b>5,93</b>	<b>3,13</b>	<b>49</b>	<b>5,93</b>	<b>49</b>

**Математика 10 класс**

**Назначение диагностической работы:** определение уровня освоения обучающимися 10-х классов предметного содержания курса математика по программе основной образовательной программы основного общего образования и выявления элементов содержания, вызывающих наиболее затруднение.

**Количество участников - 85**, из них 7 обучающихся МБОУ «Монаковская СОШ», выбравших подразделение: Математика Базовый уровень, 78 учащихся выполняли задания по математика профильного уровня.

**Контрольно измерительные материалы:**

Работа для учащихся составлена в двух вариантах, одинаковых по структуре и сложности.

Работа содержала 2 части, включающих в себя 9 заданий: 7 заданий с кратким ответом базового уровня сложности (Часть 1), 2 задания с развёрнутым ответом повышенного уровня сложности (Часть 2).

Заданий №№ 1-7 оцениваются 1-м баллом, задания №№8,9 двумя баллами.

Максимальный балл за выполнение всей работы – 11 баллов.

**Шкала перевода первичных баллов в отметку по русскому языку**

Таблица 16

<b>Отметка</b>	<b>«2»</b>	<b>«3»</b>	<b>«4»</b>	<b>«5»</b>
<b>Количество баллов</b>	0-4	5-7	8-9	10-11

**Результаты региональных диагностических работ по русскому языку учащихся 10-х классов общеобразовательных организаций Старооскольского городского округа**

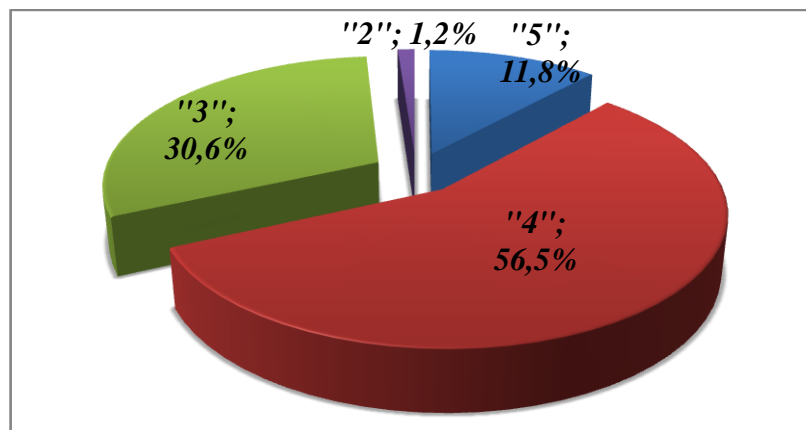
Таблица 17

№ п/п	Наименование ОО	Кол-во участников	На «5»	На «4»	На «3»	На «2»	Средний балл	Средняя отметка	Успеваемость	Качество знаний
1.	МБОУ "СОШ №17"	26	1	13	12	0	7,62	3,58	100,00%	53,85%
2.	МБОУ "СОШ №21"	38	6	24	8	0	8,68	3,95	100,00%	78,95%
3.	МБОУ "Ивановская СОШ"	6	3	3	0	0	9,83	4,50	100,00%	100,00%
4.	МБОУ "ОК "Озёрки"	6	0	1	4	1	5,50	3,00	83,33%	16,67%
5.	МБОУ "Роговатовская СОШ с УИОП"	2	0	2	0	0	8,50	4,00	100,00%	100,00%
6.	МБОУ "Монаковская СОШ"	7	0	5	2	0	7,29	3,71	100,00%	71,43%
	<b>Среднее по округу</b>	<b>85</b>	<b>10</b>	<b>48</b>	<b>26</b>	<b>1</b>	<b>8,09</b>	<b>3,79</b>	<b>99%</b>	<b>68%</b>



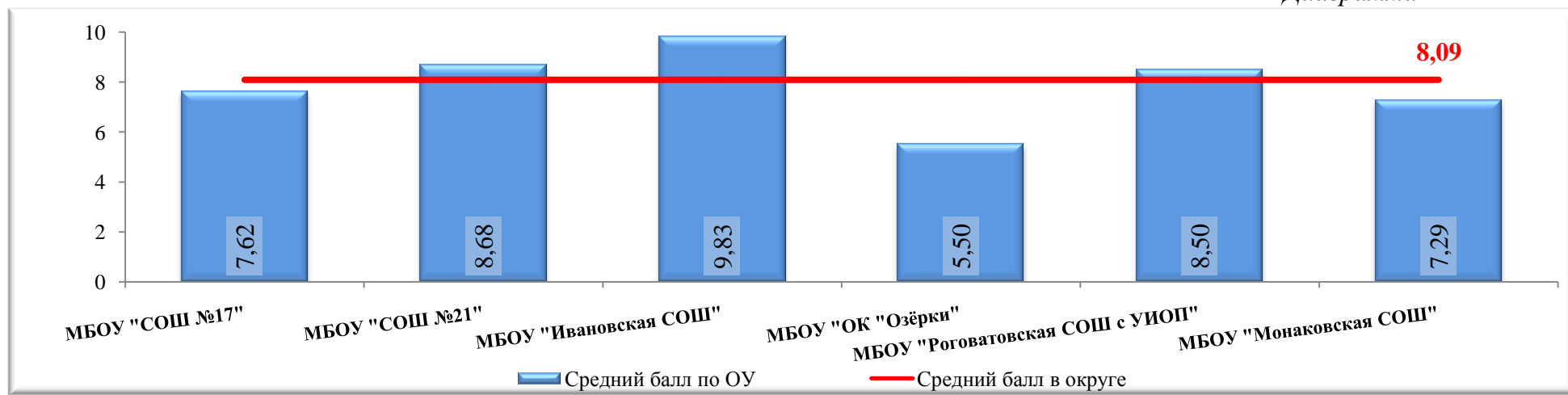
Распределение учащихся по полученным отметкам

Диаграмма 10



Сравнение среднего балла в общеобразовательных организациях со средним баллом в округе

Диаграмма 11

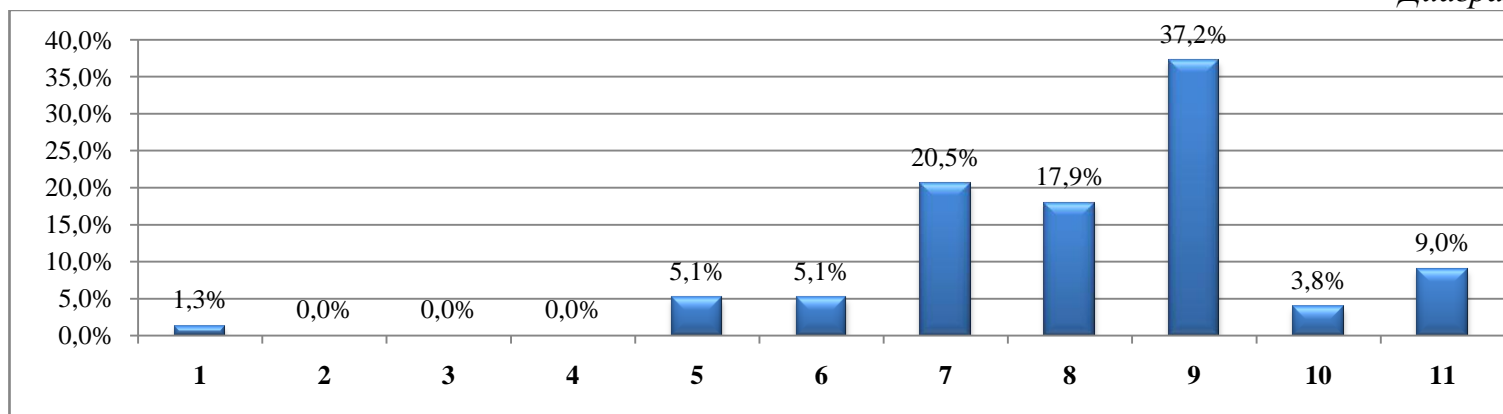


## Распределение учащихся по количеству набранных баллов

Таблица 18

Количество баллов	1	2	3	4	5	6	7	8	9	10	11
Количество учащихся	1	0	0	0	4	4	16	14	29	3	7

Диаграмма 12



## Статистическая трудность выполнения заданий математике

Таблица 19

№ п/п	Проверяемые умения по содержанию работы	0 баллов		1 балл %		2 балла %	
		Количество учащихся	%	Количество учащихся	%	Количество учащихся	%
1	Уметь выполнять вычисления и преобразования дробей.	1	1,3%	77	98,7%		
2	Уметь выполнять вычисления и преобразования выражений, содержащих корни.	3	3,8%	75	96,2%		
3	Уметь решать уравнения.	9	11,5%	69	88,5%		
4	Уметь использовать приобретенные знания и умения в практической деятельности и повседневной жизни.	15	19,2%	63	80,8%		
5	Уметь выполнять действия с геометрическими фигурами.	11	14,1%	67	85,9%		
6	Уметь выполнять действия с геометрическими фигурами.	5	6,4%	73	93,6%		

7	Уметь выполнять действия с геометрическими фигурами.	22	28,2%	56	71,8%		
8	Уметь решать системы неравенств.	38	48,7%	4	5,1%	36	46,2%
9	Уметь строить и исследовать простейшие математические модели.	37	47,4%	1	1,3%	40	51,3%

## Решаемость заданий по математике

Таблица 20

№ п/п	Название ОО	Первичный балл	Средняя оценка	Средний процент выполнения работы	Базовый уровень (кол-во баллов)	Базовый уровень (%)	Повышенный уровень (кол-во баллов)	Повышенный уровень (%)
1.	МБОУ "СОШ №17"	7,6	3,6	69	5,4	77	2,2	56
2.	МБОУ "СОШ №21"	8,7	3,9	78	6,8	97	1,9	47
3.	МБОУ "Ивановская СОШ"	9,8	4,5	89	6,8	98	3,0	75
4.	МБОУ "ОК "Озёрки"	5,5	3,0	50	4,5	64	1,0	25
5.	МБОУ "Роговатовская СОШ с УИОП"	8,5	4,0	77	6,5	93	2,0	50
	<b>ИТОГО:</b>	<b>8,2</b>	<b>3,8</b>	<b>74</b>	<b>6,2</b>	<b>88</b>	<b>2,0</b>	<b>50</b>